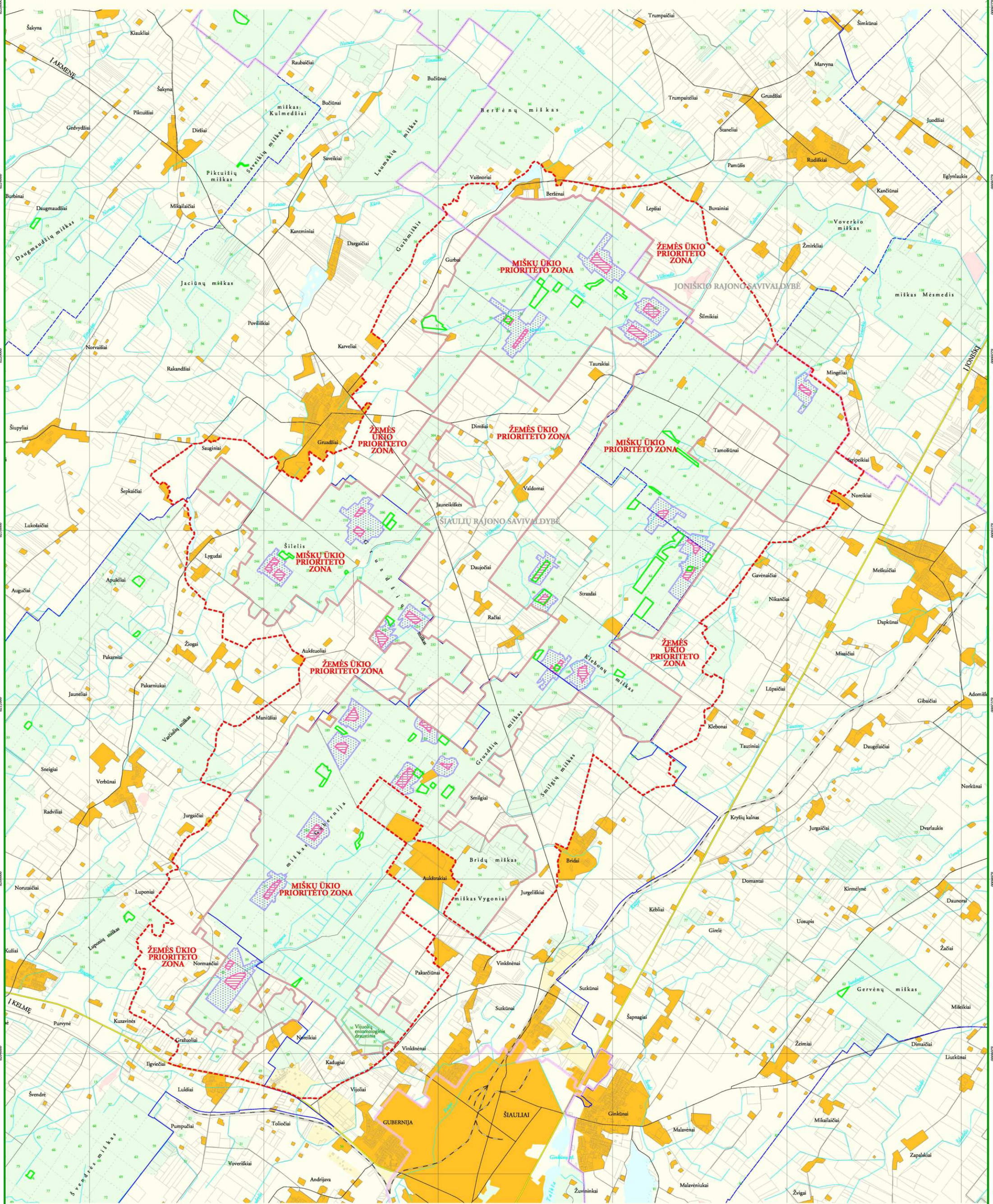


# GUBERNIJOS MIŠKO BIOSFEROS POLIGONO (Sia-b1) RIBŲ PLANAS

Plotas 19262,20 ha  
 Šiaulių apskritis, Šiaulių rajono savivaldybė (18230,59 ha),  
 Šiaulių apskritis, Joniškio rajono savivaldybė (1031,61 ha)

PATVIRTINTA  
 LIETUVOS RESPUBLIKOS APLINKOS MINISTRO  
 2004 m. gruodžio 10 d. įsakymu Nr. D1-629



- SUTARTINIAI ŽENKLAI**
- biosferos poligono teritorijos riba
  - funkcinio prioriteto zonos riba
  - rajono riba
  - seniūnijos riba
  - valstybinio draustinio riba
  - miško kvartalinė linija
  - kurtinės buveinės riba
  - žemės naudotojo riba
  - magistralinis kelias
  - kelias su danga
  - gruntkelis, lauko kelias
  - geležinkelis

- upė, kanalas
- miškas
- dirbama žemė
- sodas
- karjeras
- pelkė
- ežeras, tvenkinys

- Paveldo objektai**
- Zoologiniai paveldo objekto teritorija
  - Mažasis erelis rėksnys
  - veisimosi vieta
- Zoologiniai paveldo objekto teritorijos apsaugos zonos**
- Mažasis erelis rėksnys
  - veisimosi vietos apsaugos zona

1:40 000

400 0 400 800 Metrai

Topografinė informacija LTDBK50000-V  
 © Nacionalinė žemės tarnyba prie žemės ūkio ministerijos  
 Valstybinė Lietuvos koordinatų sistema LKS - 94  
 Bendras Danijos - Lietuvos projektas  
 "Europinės svarbos saugomų teritorijų tinklo Natura2000 įgyvendinimas Lietuvoje"

© Valstybinis žemėtvarkos institutas

Kraštovaizdžio ir teritorijų planavimo skyrius, 2004  
 J. Lazevičio 6, 2600 Vilnius  
 tel.: (8-5) 261-8856

Direktorius pavaduotojas Romualdas Survila  
 Skyriaus viršininkė Rita Palčauskaitė  
 Grupės vadovė Aušra Kitovienė  
 Asananga vykdytoja, inž. Birutė Mizarienė