

LANČIŪNAVOS MIŠKO BIOSFEROS POLIGONAS (Ked-b2)

Plotas 5 221.87 ha

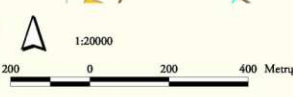
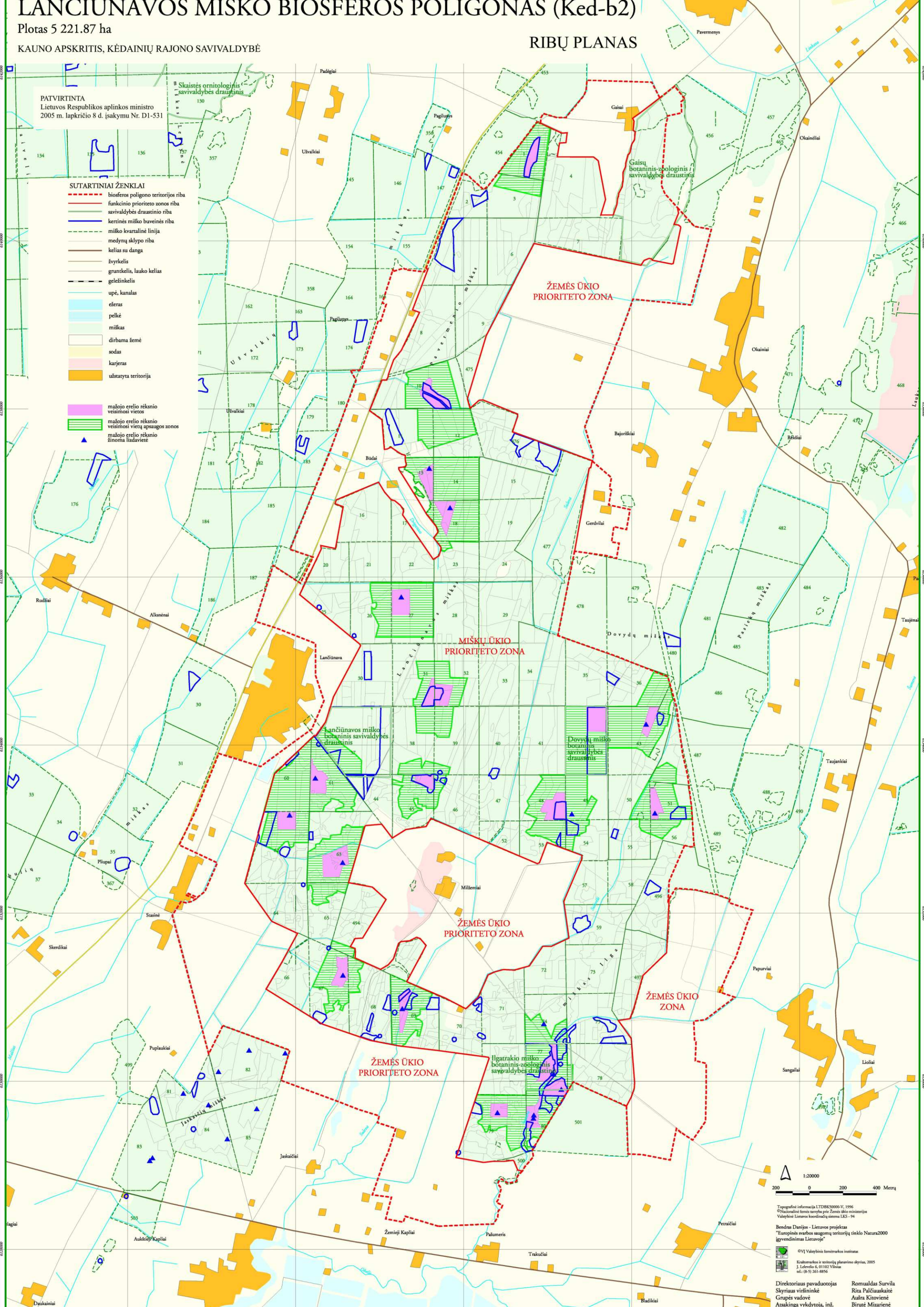
KAUNO APSKRITIS, KĖDAINIŲ RAJONO SAVIVALDYBĖ

RIBŲ PLANAS

PATVIRTINTA
Lietuvos Respublikos aplinkos ministro
2005 m. lapkričio 8 d. įsakymu Nr. D1-531

SUTARTINIAI ŽENKLAI

- biosferos poligono teritorijos riba
 - funkcinio prioriteto zonos riba
 - savivaldybės draustinio riba
 - kerčinės miško buveinės riba
 - miško kvartalėnė linija
 - medynų sklypo riba
 - kelias su danga
 - žvyrkelis
 - gruntkelis, lauko kelias
 - geležinkelis
 - upė, kanalas
 - ežeras
 - pelkė
 - miškas
 - dirbama žemė
 - sodas
 - karjeras
 - užstatyta teritorija
-
- mažojo erelio rėkšnio veisimosi vietos
 - mažojo erelio rėkšnio veisimosi vietų apsaugos zonos
 - mažojo erelio rėkšnio žinoma lizdavietė



Topografinė informacija LTDBK0000-V, 1996
© Nacionalinė žemės tarnyba prie Žemės ūkio ministro
Valstybinė Lietuvos koordinatų sistema LKS-94

Bendras Danijos - Lietuvos projektas
"Europinis svarbus saugomų teritorijų tinklo Natura2000
įgyvendinimas Lietuvoje"

© VĮ Valstybinis kornetavos institutas
Kornetavos ir teritorijų planavimo skyrius, 2005
J. Lelešio 6, 01102 Vilnius
tel.: (8-5) 261-8856

Direktorius pavaduotojas
Skyriaus vienišinė
Grupės vadovė
Atsakinga vykdytoja, inž.

Romualdas Survila
Rita Palšauskaitė
Aušra Kitovienė
Birutė Mizarienė