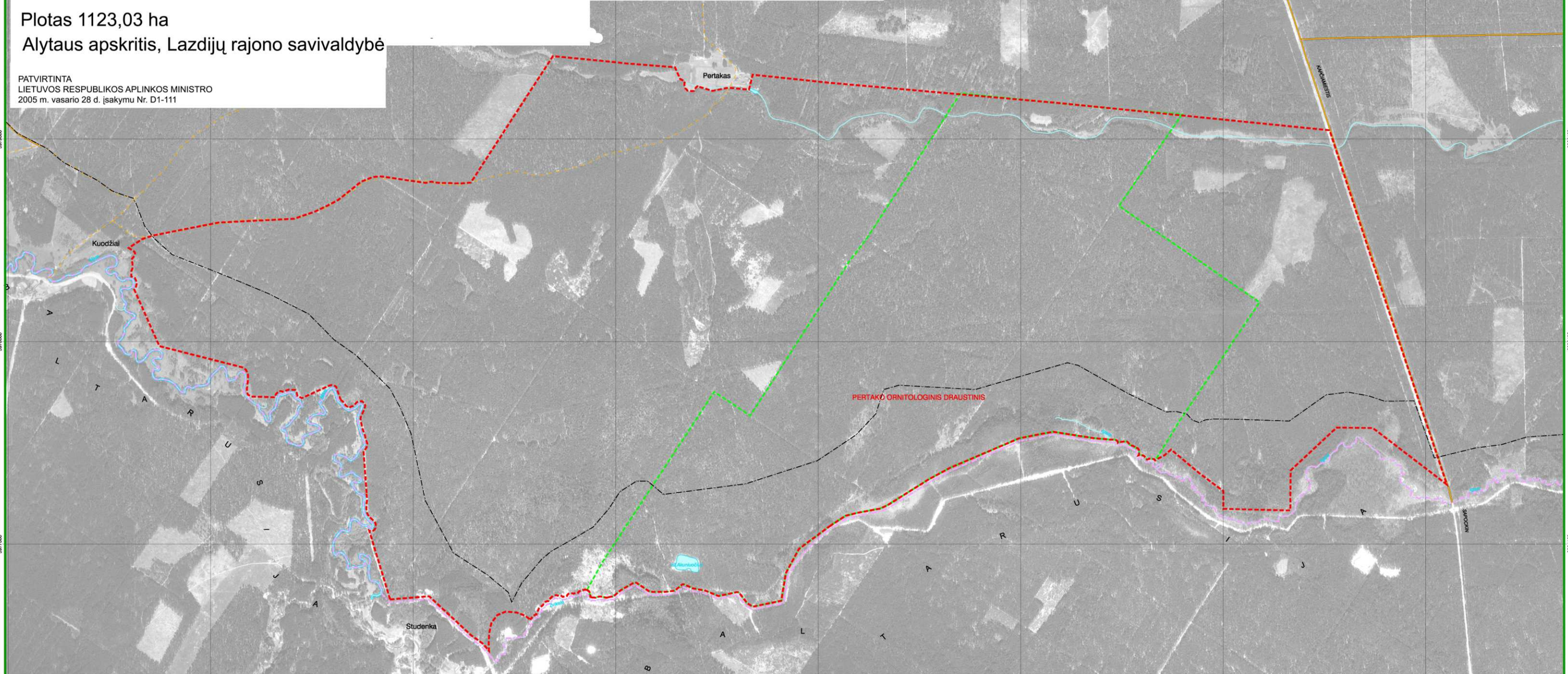


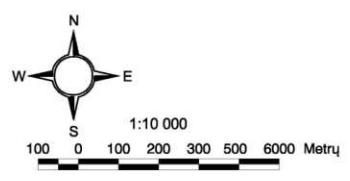
PERTAKO MIŠKO BIOSFEROS POLIGONO RIBŲ PLANAS (Laz - b3)

Plotas 1123,03 ha
Alytaus apskritis, Lazdijų rajono savivaldybė

PATVIRTINTA
LIETUVOS RESPUBLIKOS APLINKOS MINISTRO
2005 m. vasario 28 d. įsakymu Nr. D1-111



- SUTARTINIAI ŽENKLAI**
- biosferos poligono teritorijos riba
 - valstybinio draustinio riba
 - ežeras, tvenkinys
 - upė
 - Lietuvos Respublikos valstybės siena
 - valstybės sienos apsaugos zonos riba
 - žvyrkelis
 - gruntkelis, lauko kelias



Kartografinis pagrindas - ortofotografiniai žemėlapiai M 1:10 000
© Nacionalinė žemės tarnyba prie Žemės ūkio ministerijos
Valstybinė Lietuvos koordinatų sistema LKS - 94

Bendras Danijos - Lietuvos projektas
"Europinės svarbos saugomų teritorijų tinklo Natura2000
įgyvendinimas Lietuvoje"

© VĮ Valstybinis žemėtvarkos institutas
Kvalitovarkos ir teritorijų planavimo skyrius, 2004
J. Lelieškio 6, 01102 Vilnius
tel.: (8-5) 261-88-56

Skyriaus viršininkė Rita Pačliauskaitė
Grupės vadovė Aušra Kitovienė
Atsakinga vykdytoja, inž. Renata Gerasimoviėnė