

PAŠEŠUPIO DENDROLOGINĘ VERTEŲ TURINČIO PARKO RIBŲ PLANAS

PLOTAS - 27,39 ha

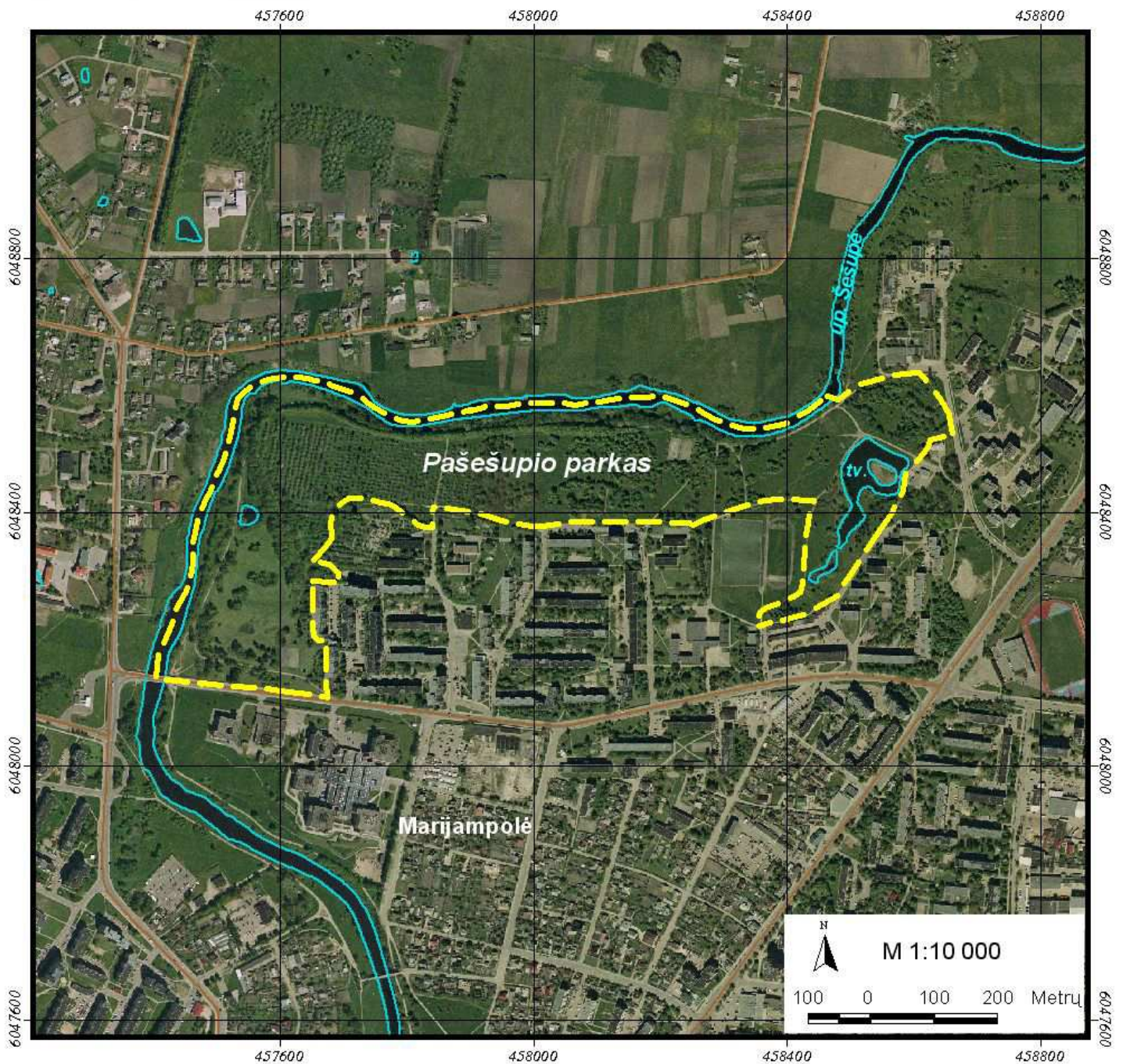
Valstybės saugomas botaninis gamtos paveldo objektas

Marijampolės apskritis, Marijampolės savivaldybė, Marijampolės miestas

Marijampolės m. kadastro vietovė

PAIVIRTINTA

Lietuvos Respublikos aplinkos ministro
2007 m. birželio 21 d. įsakymu Nr. D1-352



Suderinta:

LR Aplinkos ministerijos Marijampolės regiono
aplinkos apsaugos departamentas

Marijampolės apskrities viršininko administracija

Marijampolės apskrities viršininko administracijos
Žemės tvarkymo departamento
Marijampolės žemėtvarkos skyrius

Marijampolės savivaldybės administracija

Sutartiniai ženklai

- parko riba
- keltas
- tvenkinys, upė



VI VALSTYBINIS ŽEMĖTVARKOS INSTITUTAS

KRAŠTOTVARKOS IR TERITORIJŲ PLANAVIMO SKYRIUS

J. Lelevelyio g. 6, LT-01102 Vilnius, tel. (85) 261 8856, faksas (85) 2621672, el. paštas kraštovark@vzi.lt

Pareigos	Vardas, pavardė	Parašas	Data
Skyriaus viršininkė	Rita Palčauskaitė		
Grupės vadovė	Aušra Kitovienė		
Vykdytoja	Žydrone Bagdonienė		

A. V.