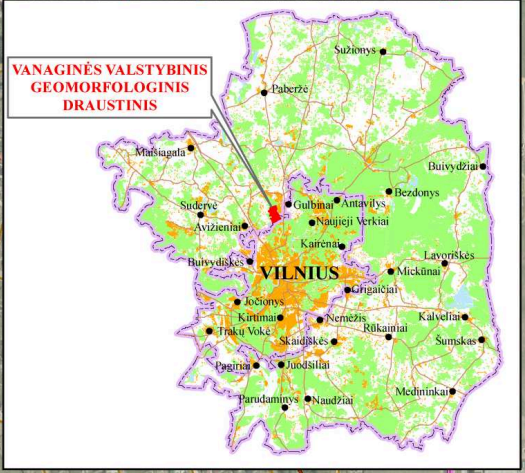
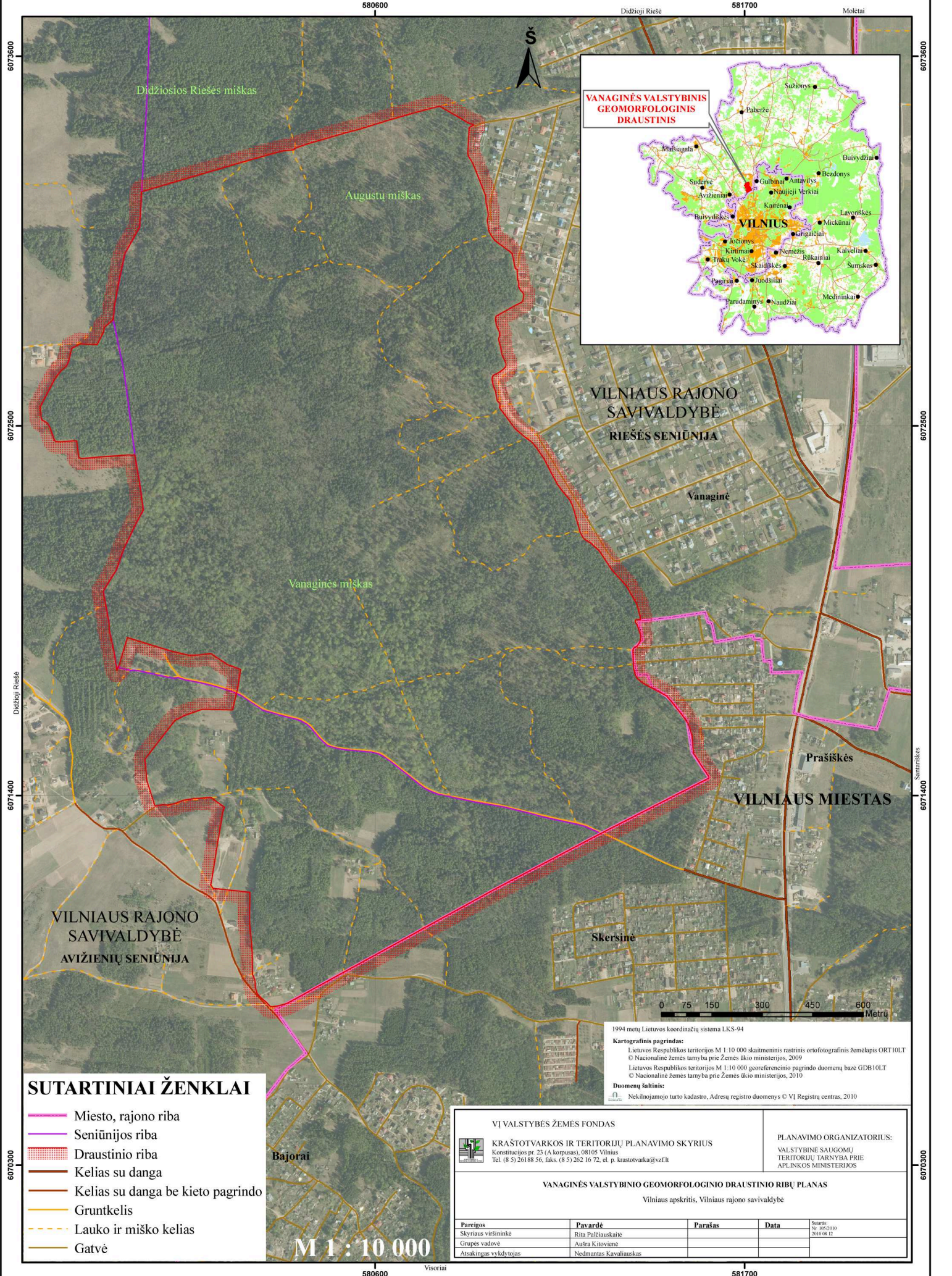


VANAGINĖS VALSTYBINIO GEOMORFOLOGINIO DRAUSTINIO RIBŲ PLANAS

VILNIAUS APSKRITIS, VILNIAUS RAJONO SAVIVALDYBĖ



VILNIAUS RAJONO SAVIVALDYBĖ
RIEŠĖS SENIŪNIJA

Vanaginė

Prašiškęs
VILNIAUS MIESTAS

Skersinė

1994 metų Lietuvos koordinacių sistema LKS-94
Kartografinis pagrindas:
Lietuvos Respublikos teritorijos M 1:10 000 skaitmeninis rastrinis ortofotografinis žemėlapis ORT10LT
© Nacionalinė žemės tarnyba prie Žemės ūkio ministerijos, 2009
Lietuvos Respublikos teritorijos M 1:10 000 georeferencinio pagrindo duomenų bazė GDB10LT
© Nacionalinė žemės tarnyba prie Žemės ūkio ministerijos, 2010
Duomenų šaltinis:
Nekilnojamojo turto kadastras, Adresų registro duomenys © VI Registrų centras, 2010

- SUTARTINIAI ŽENKLAI**
- Miesto, rajono riba
 - Seniūnijos riba
 - Draustinio riba
 - Kelias su danga
 - Kelias su danga be kieto pagrindo
 - Gruntkelis
 - Lauko ir miško kelias
 - Gatvė

M 1 : 10 000

VĮ VALSTYBĖS ŽEMĖS FONDAS KRAŠTOTVARKOS IR TERITORIJŲ PLANAVIMO SKYRIUS Konstitucijos pr. 23 (A korpusas), 08105 Vilnius Tel. (8 5) 26188 56, faks. (8 5) 262 16 72, el. p. k.prastovarka@vzf.lt		PLANAVIMO ORGANIZATORIUS: VALSTYBINĖ SAUGOMŲ TERITORIJŲ TARNYBA PRIE APLINKOS MINISTERIJOS	
VANAGINĖS VALSTYBINIO GEOMORFOLOGINIO DRAUSTINIO RIBŲ PLANAS Vilniaus apskritis, Vilniaus rajono savivaldybė			
Pareigys Skyriaus viršininkė Grupės vadovė Atsakingas vykdytojas	Pavardė Rina Paškauskaitė Aušra Kriševičė Nėdramas Kavaliauskas	Parašas	Data
			Sutaris Nr. 005/2010 2010.06.12

580600

581700